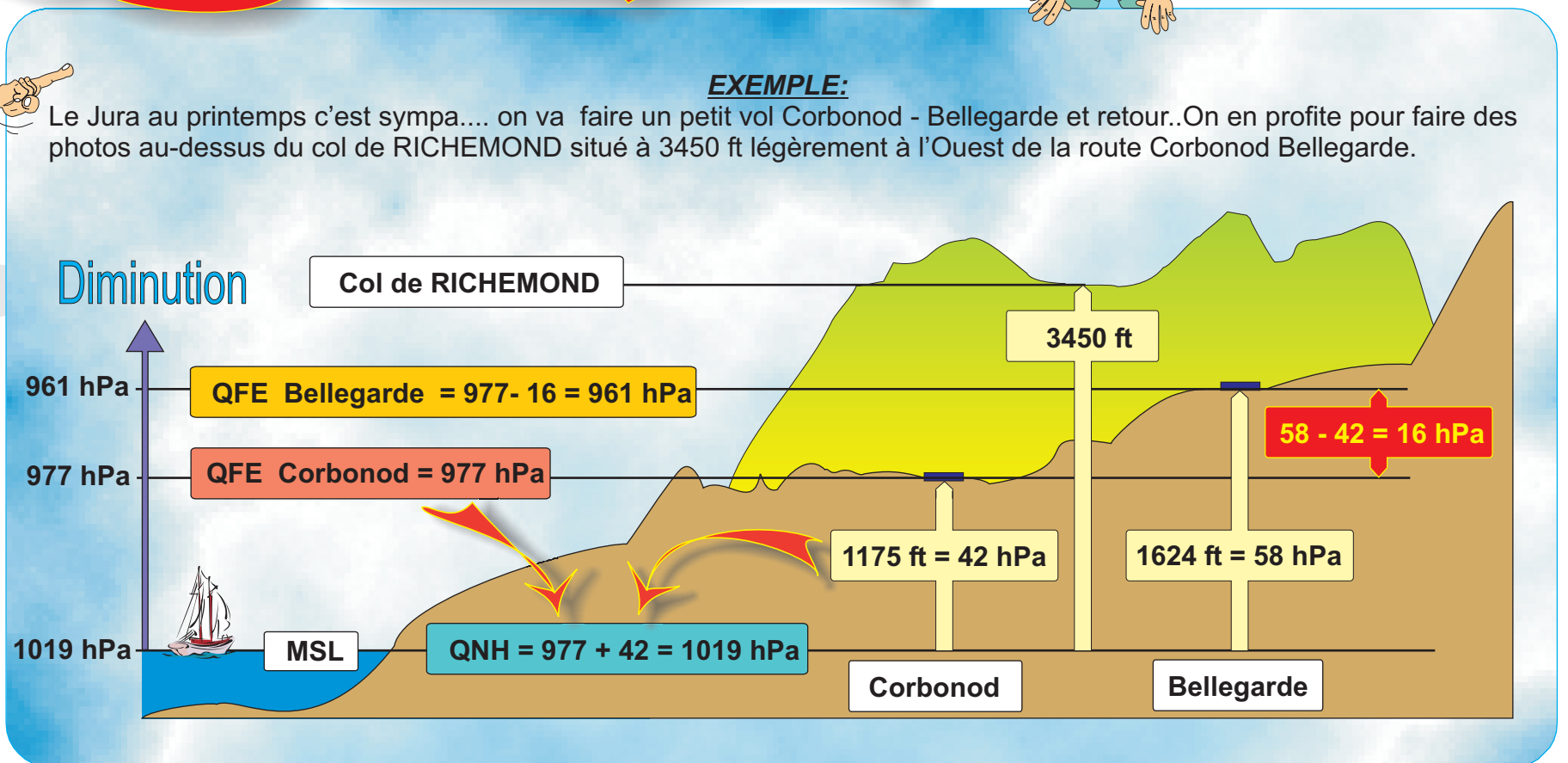
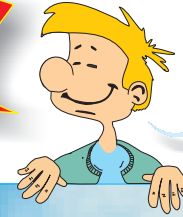


Aujourd'hui nous passons à la pratique...en étudiant de plus près le **calage QNH** et la **calage QFE**. Rien de particulièrement délicat... 2 divisions...1 addition.... 2 soustractions....alors pas de panique! Petit détail tout de même, on s'organise on est méthodique et on s'entraîne....comme tout bon pilote !

ON ENTRAÎNE SA MÉMOIRE VISUELLE EN FAISANT DES DESSINS !

J'ai essayé les gars...il a raison, ça marche ! Au début c'est un peu le folklore puis rapidement on s'en tire pas mal !



MSL
Mean Sea Level ou niveau moyen de la mer.

S.I.A
Service d'Information Aéronautique.

V.A.C.
Visual Approach Chart ou carte d'approche à vue.

QFE
Pression au sol en un lieu donné.

QNH
Pression au niveau de la mer.

Rappel:
1 hPa = 28 ft
1 hPa = 8,50 m

PHASE PRÉPARATOIRE DU VOL

- On recherche **les altitudes des terrains** sur les cartes V.A.C. du S.I.A. On recherche l'altitude du Col de RICHEMOND sur la carte au 500.000 ème
 - On dessine un relief **et le niveau moyen de la mer qui sera la référence d'altitude.** On porte ensuite l'altitude de chaque terrain et celle du col de Richmond par rapport à ce niveau de référence. (MSL en anglais)
 - On convertit les altitudes des terrains en variation de pression.
pour CORBONOD: $1175/28 = 41,96$ donc **42 hPa**
pour BELLEGARDE: $1624/28 = 58$ hPa
 - Calcul du QNH régional:**
L'altimètre de l'ULM étant réglé à ZÉRO, on lit dans la fenêtre, la pression au sol à CORBONOD, c'est à dire le QFE. Ce jour là on a : **977 hPa**
On ajoute la variation de pression due à l'altitude de Corbonod (42 hPa) et on trouve le QNH Régional.
QNH = QFE + 42 hPa
 - Calcul du QFE de Bellegarde**
Bellegarde est " au-dessus " de Corbonod donc la pression (QFE de Bellegarde) est obligatoirement plus faible que la pression de Corbonod (QFE de Corbonod). L'écart est de: $58 - 42 = 16$ hPa donc:
QFE de Bellegarde = QFE de Corbonod - 16 hPa soit:
QFE Bellegarde = $977 - 16 = 961$ hPa
- CORBONOD : Z = 1175 ft**
BELLEGARDE : Z = 1624 ft
Col de RICHEMOND : Z = 3450 ft
- Diminution**
- 977 hPa
- 42 hPa
- 1019 hPa
- M.S.L. = Niveau de la mer

PHASE d'EXPLOITATION en VOL

- Après le décollage de CORBONOD **on se cale au QNH régional** en affichant **1019 hPa** dans la fenêtre de pression. On se met en montée et lorsqu'on lit 4450 ft on peut passer au dessus du col de RICHEMOND avec une sécurité de 1000 ft.
- Avant d'arriver sur BELLEGARDE on se cale au QFE calculé de **961 hPa** puis on effectue le tour de piste à la valeur publiée sur la carte VAC c'est à dire 700 ft, **en lisant 700 ft sur l'altimètre calé au QFE de 961 hPa.** Lorsqu'on se pose on constate, à 1 ou 2 hPa près, que la valeur calculée était bonne car l'altimètre indique presque 0 mètre.....
- Pour le retour sur Corbonod, après le décollage de Bellegarde, on affiche le **QNH de 1019 hPa** et on fait attention à la **D74** : pylones, lignes électriques à **820 ft de la surface sol** !
Avant Corbonod on affiche **977 hPa** qui est le QFE de Corbonod, calculé 1 heure avantet qui n'a pas fortement varié sauf évolution météo très rapide bien entendu !
On effectue le tour de piste à la hauteur définie par le propriétaire de la plate-forme en lisant cette hauteur sur l'altimètre correctement calé à 977 hPa.